
decocer



Starlight

Esta colección cerámica se distingue por su formato pequeño, adornado con un delicado diseño que aporta textura. Su perfil suave, realzado con un sutil toque de color, añade un detalle distintivo y elegante. This ceramic collection stands out for its small size, adorned with a delicate design that adds texture. Its smooth profile, enhanced by a subtle touch of color, adds a distinctive and elegant detail.

5x25 cm. 2"x10"

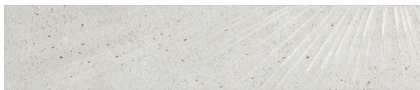




Starlight

Colores. Colours

Estos azulejos no solo ofrecen una estética refinada, sino también una excelente durabilidad, convirtiéndolos en la elección perfecta para quienes buscan combinar estilo y resistencia en interiores tanto residenciales como comerciales. These tiles deliver a refined aesthetic paired with exceptional durability, making them an ideal option for those looking to combine style and strength in residential and commercial interiors.



01 | Basic



02 | Sand



03 | Green



04 | Grey



05 | Blue

Especificaciones técnicas. Technical specifications

Los azulejos se fabrican con materiales de alta calidad utilizando las últimas tecnologías. Tiles are manufactured with high-quality materials using the latest technologies.

Para más información técnica consultar con el departamento comercial. For further technical information, please check with the sales department.

Características. Characteristics



Packing. Starlight	PCS Box	m ² Box	Kg Box	Box Pallet	PCS Pallet	m ² Pallet	Kg Pallet
5x25 cm. 2"x10"	56	0,7	11,17	81	4536	56,7	905

Pasta blanca. White body tiles	Reacción al fuego. Fire reaction	Fuerza de rotura. Breaking strenght		Adhesión. Adhesion
		e ≥ 7,5 mm	e < 7,5 mm	Cementoso tipo C1. Cementitious C1
5x25 cm. 2"x10"	A1	> 600 N	> 200 N	> 0,5 N / mm2

Durabilidad para uso interior. Internal use durability	Durabilidad para uso exterior. Externall use durability	Resistencia al choque térmico. Thermal shock resistance	Tactilidad. Tactility	Emisión de sustancias peligrosas Pb y Cd. Dangerous substances emission Pb and Cd
Cumple. Pass	PND. NPD	PND. NPD	PND. NPD	PND. NPD

Grupo BIII · Pasta Blanca. Group BIII · White body tiles

DECLARACIÓN DE PRESTACIONES. DECLARATION OF PERFORMANCE. Nº 0713 - DCR - PRS001

1_Código de identificación única del producto tipo. Unique identification code of the product type

Baldosas cerámicas prensadas en seco con absorción de agua E>10 %. Dry-pressed ceramic tiles with water absorption E>10 %

2_Uso o usos previstos. Itended use or uses

Para paredes interiores. For interior walls

3_Nombre o marca registrada de fabricante y dirección del fabricante. Name or registered trade mark and contact adress

DECOCER S.A., Ctra. Onda Vila-real km. 3,5.12200 Onda · Castellón (Spain)

4_Sistema o sistemas de evaluación y verificación de la constancia de prestaciones. Sistem (s) of assesment and verification of constancy of performance

Sistema 4. System 4

5_Especificación técnica armonizada. Harmonized technical specification

EN 14411:2016