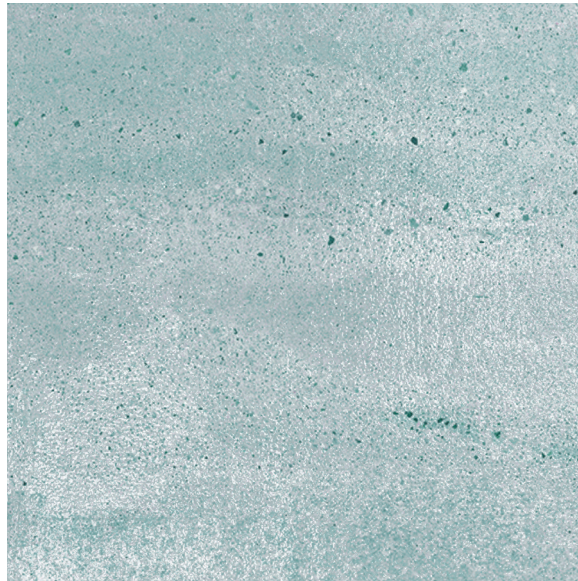

decocer



Stratos

Una colección cerámica modular que facilita la personalización del diseño, ideal para crear espacios llenos de dinamismo. A modular ceramic collection that facilitates design customization, perfect for creating dynamic spaces.

13x13 cm. 5"x5"

6,5x26 cm. 2,5"x10,2"





Stratos

Con efectos reactivos que añaden un acabado cerámico único, aportando textura y movimiento a cualquier ambiente. With reactive effects that create a unique ceramic finish, these tiles bring texture and movement to any setting.

Colores. Colours



01 | Beige



02 | Stone



03 | Blue



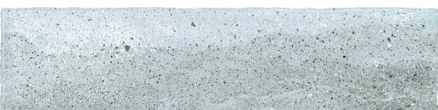
04 | Green



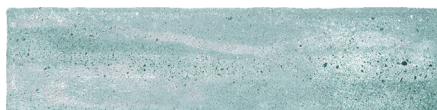
05 | Beige



07 | Blue



06 | Stone



08 | Green

Especificaciones técnicas. Technical specifications

Los azulejos se fabrican con materiales de alta calidad utilizando las últimas tecnologías. Tiles are manufactured with high-quality materials using the latest technologies.

Para más información técnica consultar con el departamento comercial. For further technical information, please check with the sales department.

Características. Characteristics



Packing. Stratos	PCS Box	m ² Box	Kg Box	Box Pallet	PCS Pallet	m ² Pallet	Kg Pallet
6,5x26 cm. 2,5"x10,2"	28	0,473	6,70	132	3696	62,436	884,28
13x13 cm. 5"x5"	30	0,5	7,39	120	3600	60	886,5

Pasta blanca. White body tiles	Reacción al fuego. Fire reaction	Fuerza de rotura. Breaking strenght		Adhesión. Adhesion
		e ≥ 7,5 mm	e < 7,5 mm	Cementoso tipo C1. Cementitious C1
6,5x26 cm. 2,5"x10,2"	A1	> 600 N	> 200 N	> 0,5 N / mm ²
13x13 cm. 5"x5"	A1	> 600 N	> 200 N	> 0,5 N / mm ²

Durabilidad para uso interior. Internal use durability	Durabilidad para uso exterior. External use durability	Resistencia al choque térmico. Thermal shock resistance	Tactilidad. Tactility	Emisión de sustancias peligrosas Pb y Cd. Dangerous substances emission Pb and Cd
Cumple. Pass	PND. NPD	PND. NPD	PND. NPD	PND. NPD

Grupo BIII · Pasta Blanca. Group BIII · White body tiles

DECLARACIÓN DE PRESTACIONES. DECLARATION OF PERFORMANCE. Nº 0713 - DCR - PRS001

1_Código de identificación única del producto tipo. Unique identification code of the product type

Baldosas cerámicas prensadas en seco con absorción de agua E>10 %. Dry-pressed ceramic tiles with water absorption E>10 %

2_Usos o usos previstos. Intended use or uses

Para paredes interiores. For interior walls

3_Nombre o marca registrada de fabricante y dirección del fabricante. Name or registered trade mark and contact adress

DECOCER S.A., Ctra. Onda Vila-real km. 3,5.12200 Onda · Castellón (Spain)

4_Sistema o sistemas de evaluación y verificación de la constancia de prestaciones. Sistem (s) of assesment and verification of constancy of performance

Sistema 4. System 4

5_Especificación técnica armonizada. Harmonized technical specification

EN 14411:2016