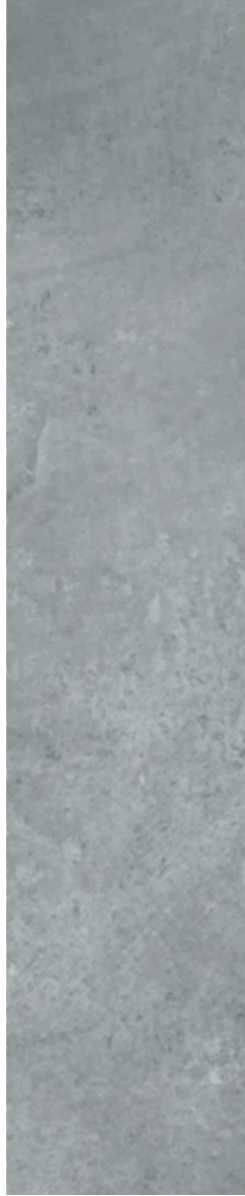

decocer



Albor

Aporta elegancia y modernidad a cualquier espacio con estos azulejos de acabado sofisticado. Add elegance and modernity to any space with these tiles featuring a sophisticated finish.

5x45 cm. 2" x 17,7"





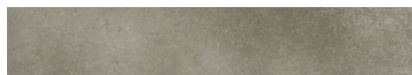
Albor

Azulejos de diseño elegante y moderno, perfectos para interiores y exteriores. Su acabado sofisticado aporta estilo y versatilidad a cualquier espacio. Elegant and modern tiles, perfect for indoor and outdoor spaces. Their sophisticated finish adds style and versatility to any environment.

Colores. Colours



01 | Night



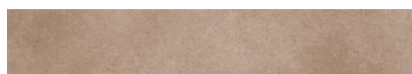
02 | Moss



03 | Haze



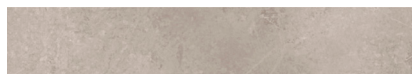
04 | Oxide



05 | Toast



06 | Off White



07 | Pearl

Especificaciones técnicas. Technical specifications

Para más información técnica consultar con el departamento comercial. For further technical information, please check with the sales department.

Los azulejos se fabrican con materiales de alta calidad utilizando las últimas tecnologías. Tiles are manufactured with high-quality materials using the latest technologies.

Características. Characteristics



Packing. Albor	PCS Box	m ² Box	Kg Box	Box Pallet	PCS Pallet	m ² Pallet	Kg Pallet
5x45cm. 2"x17,7"	24	0,6	10,4	90	2160	54	936,04

Pasta blanca. White body tiles	Reacción al fuego. Fire reaction	Fuerza de rotura. Breaking strenght		Adhesión. Adhesion
		e ≥ 7,5 mm	e < 7,5 mm	Cementoso tipo C1. Cementitious C1
5x45cm. 2"x17,7"	A1	> 600 N	> 200 N	> 0,5 N / mm ²

Durabilidad para uso interior. Internal use durability	Durabilidad para uso exterior. Externall use durability	Resistencia al choque térmico. Thermal shock resistance	Tactilidad. Tactility	Emisión de sustancias peligrosas Pb y Cd. Dangerous substances emission Pb and Cd
Cumple. Pass	PND. NPD	PND. NPD	PND. NPD	PND. NPD

Grupo BIII · Pasta Blanca. Group BIII · White body tiles

DECLARACIÓN DE PRESTACIONES. DECLARATION OF PERFORMANCE. Nº 0713 - DCR - PRS001

1_Código de identificación única del producto tipo. Unique identification code of the product type

Baldosas cerámicas prensadas en seco con absorción de agua E>10 %. Dry-pressed ceramic tiles with water absorption E>10 %

2_Uso o usos previstos. Itended use or uses

Para paredes interiores. For interior walls

3_Nombre o marca registrada de fabricante y dirección del fabricante. Name or registered trade mark and contact adress

DECOCER S.A., Ctra. Onda Vila-real km. 3,5.12200 Onda · Castellón (Spain)

4_Sistema o sistemas de evaluación y verificación de la constancia de prestaciones. Sistem(s) of assesment and verification of constancy of performance

Sistema 4. System 4

5_Especificación técnica armonizada. Harmonized technical specification

EN 14411:2016