

---

decocer



---

# Brick Urban

Descubre la belleza atemporal de estos azulejos con un acabado rústico y natural. Discover the timeless beauty of these tiles with a rustic, natural finish.

5x15 cm. 2"x6"





---

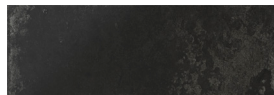
# Brick Urban

Transforma espacios con azulejos rústicos, de acabado natural y textura única, ideales para interiores y exteriores, aportando elegancia atemporal. Transform spaces with rustic tiles featuring a natural finish and unique texture, ideal for both interiors and exteriors, adding timeless elegance.

## Colores. Colours



01 | Naturale



02 | Dark

## Especificaciones técnicas. Technical specifications

Para más información técnica consultar con el departamento comercial. For further technical information, please check with the sales department.

Los azulejos se fabrican con materiales de alta calidad utilizando las últimas tecnologías. Tiles are manufactured with high-quality materials using the latest technologies.

Características. Characteristics



Packing. Brick Urban	PCS Box	m <sup>2</sup> Box	Kg Box	Box Pallet	PCS Pallet	m <sup>2</sup> Pallet	Kg Pallet
5x15cm. 2"x6"	66	0,495	7,18	120	7920	59,40	861,17

Porcelánico. Porcelain tiles	Reacción al fuego. Fire reaction	Fuerza de rotura. Breaking strenght		Adhesión. Adhesion
		e ≥ 7,5 mm	e < 7,5 mm	Cementoso tipo C2. Cementitious C2
5x15cm. 2"x6"	A1-A1 FL	> 1300 N	> 700 N	> 1 N / mm <sup>2</sup>

Durabilidad para uso interior. Internal use durability	Durabilidad para uso exterior. Externall use durability	Resistencia al choque térmico. Thermal shock resistance	Tactilidad. Tactility	Emisión de sustancias peligrosas Pb y Cd. Dangerous substances emission Pb and Cd
Cumple. Pass	Cumple. Pass	Cumple. Pass	PND. NPD	PND. NPD

### Grupo Bla · Porcelánico. Group Bla · Porcelain tiles

#### DECLARACIÓN DE PRESTACIONES. DECLARATION OF PERFORMANCE. Nº 0713 - DCR - PRC001

1\_Código de identificación única del producto tipo. Unique identification code of the product type

Baldosas cerámicas prensadas en seco con absorción de agua 0,5 % < E < 0,5%. Dry-pressed ceramic tiles with water absorption 0,5% < E < 0,5%

2\_Usos o usos previstos. Intended use or uses

Para suelos y paredes de exteriores e interiores. For internal and extereal walls and floorings

3\_Nombre o marca registrada de fabricante y dirección del fabricante. Name or registered trade mark and contact adress

DECOCER S.A., Ctra. Onda Vila-real km. 3,5.12200 Onda · Castellón (Spain)

4\_Sistema o sistemas de evaluación y verificación de la constancia de prestaciones. Sistem (s) of assesment and verification of constancy of performance

Sistema 4. System 4

5\_Especificación técnica armonizada. Harmonized technical specification

EN 14411:2016